



BYTY
JERONÝMOVA



WWW.BYTYJERONYMOVA.CZ





Nový projekt Byty Jeronýmova

ZAČÁTEK VÝSTAVBY LÉTO 2024 — KONEC VÝSTAVBY PODZIM 2025

Moderní bytový dům, který je zasazen do obytné zástavby v ulici Jeronýmova nabízí celkem **10 bytových jednotek** ve 4 nadzemních podlažích a obytném podkroví, dispozičně **od garsoniér až po 3+kk**.

Každá bytová jednotka je navržena s ohledem na prostornost, ergonomii a dostatek přirozeného osvětlení. Dům je vybaven a je napojen na optickou síť pro rychlé internetové připojení.

Velkou výhodou je strategická poloha v centru města, která zajišťuje vynikající dostupnost veškerých služeb. V bezprostřední blízkosti se nachází obchodní centrum Mercury, obchodní dům Prior, nebo Lannova třída.

Další výhodou je snadná dostupnost městské hromadné dopravy i vlakového a autobusového nádraží, která jsou 5 minut pěší chůzí. Bytový dům je obklopen množstvím obchodů, restaurací, škol a školek, což mohou ocenit zvláště rodiny s dětmi.

Pokud hledáte komfortní bydlení v nejužším centru Českých Budějovic, jen pár kroků od historického jádra města, s výbornými spojeními do okolí, je tento nový projekt pro vás ideální volbou.

K bytovému domu náleží **12 parkovacích míst**, které se skládají z 8 krytých parkovacích míst ve dvoře, 3 krytých parkovacích míst v domě a 1 garáže.



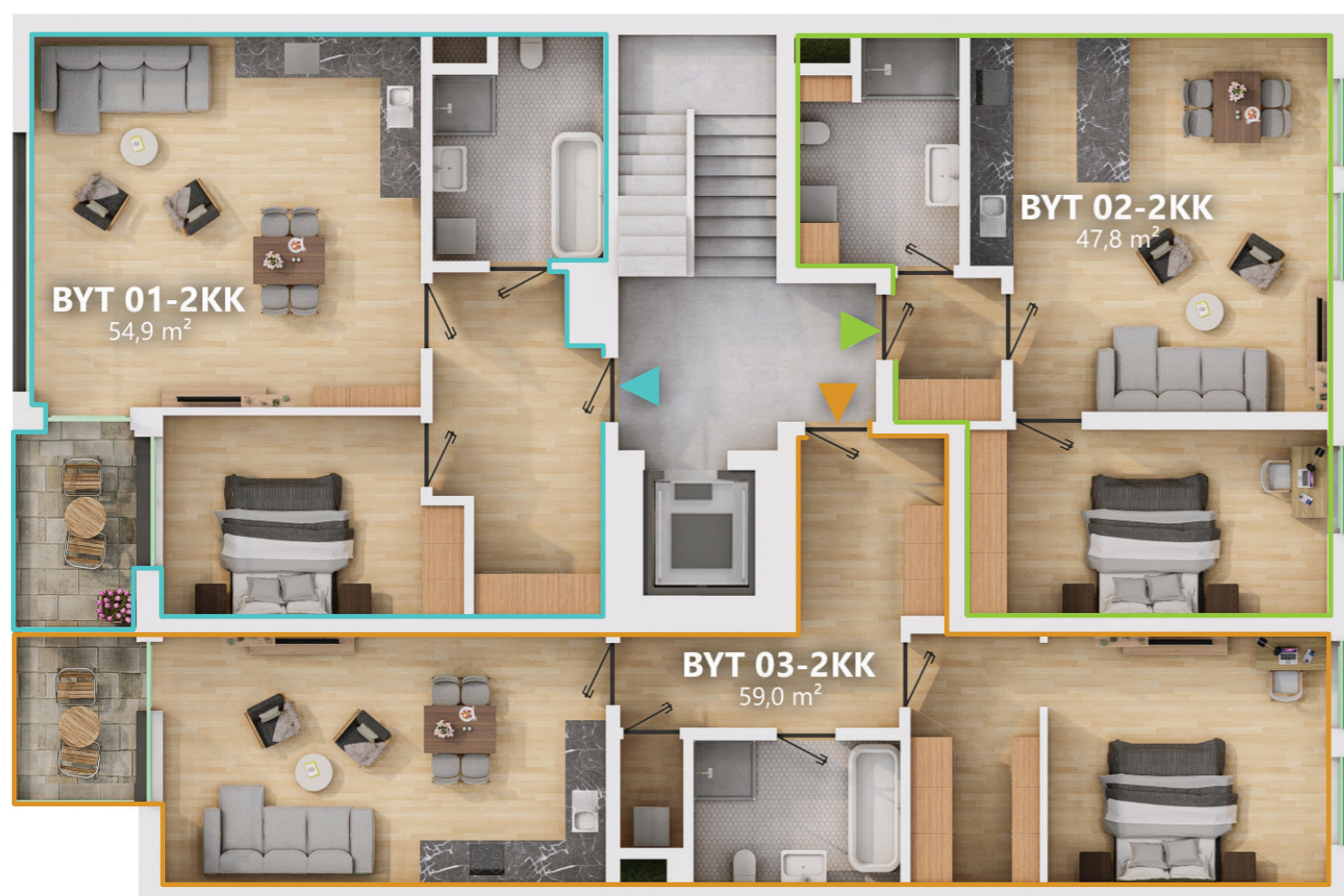
WWW.BYTYJERONYMOVA.CZ

info@invepro.cz

1. NADZEMNÍ PODLAŽÍ



2. NADZEMNÍ PODLAŽÍ



BYT	Č.M.	MÍSTNOST	PLOCHA m2	PODLAHA/SKLADBA	STĚNY	STROP
				SOKLY/LIŠTY		
01 BYT - 01 (2+kk) PL.B. 54,47 (59,38) m2	2.01	CHODBA	7,91	keramická dlažba keram. sokl 70 mm	omítka +malba	minerál. kazet. podhled
	2.02	VÝTAH	2,80			
	2.03	SCHODIŠTĚ	7,26	keramická dlažba keram. sokl 70 mm	omítka +malba	omítka +malba
	2.04	PŘEDSÍŇ	6,90	vínyl soklová lišta	omítka +malba	SDK podhled 2,4m+malba
	2.05	KOUPELNA + WC	6,54	keramická dlažba	omítka +keram.obklad	SDK podhled 2,4m+malba
	2.06	ŠATNA	2,90	vínyl soklová lišta	omítka +malba	SDK podhled 2,4m+malba
	2.07	OBYTNÁ MÍSTNOST S KUCHYNÍ	26,93	vínyl soklová lišta	omítka +malba	omítka +malba
	2.08	LOŽNICE	11,20	vínyl soklová lišta	omítka +malba	omítka +malba
	2.09	BALKON	4,91	ker. dlažba na podložkách		
02 BYT - 02 (2+kk) PL.B. 47,15 m2	2.10	PŘEDSÍŇ	3,12	vínyl soklová lišta	omítka +malba	omítka +malba
	2.11	KOUPELNA + WC	6,34	keramická dlažba	omítka +keram.obklad	SDK podhled 2,4m+malba
	2.12	OBYTNÁ MÍSTNOST S KUCHYNÍ	25,19	vínyl soklová lišta	omítka +malba	omítka +malba
	2.13	LOŽNICE	12,50	vínyl soklová lišta	omítka +malba	omítka +malba
03 BYT - 03 (2+kk) PL.B. 58,02 (62,07) m2	2.14	PŘEDSÍŇ, CHODBA	10,62	vínyl soklová lišta	omítka +malba	SDK podhled 2,4m+malba
	2.15	ŠATNA	6,24	vínyl soklová lišta	omítka +malba	omítka +malba
	2.16A	KOUPELNA + WC	5,62	keramická dlažba	omítka +keram.obklad	SDK podhled 2,4m+malba
	2.16B	TECHNICKÁ MÍSTNOST	1,37	keramická dlažba keram. sokl 70 mm	omítka +malba	omítka +malba
	2.17	LOŽNICE	13,14	vínyl soklová lišta	omítka +malba	omítka +malba
	2.18	OBYTNÁ MÍSTNOST S KUCHYNÍ	21,03	vínyl soklová lišta	omítka +malba	omítka +malba
	2.19	BALKON	4,05	ker. dlažba na podložkách		

3. NADZEMNÍ PODLAŽÍ



BYT	Č.M.	MÍSTNOST	PLOCHA m2	PODLAHA/SKLADBA	STĚNY	STROP
				SOKLY/LIŠTY		
	3.01	CHODBA	7,91	keramická dlažba	omítka	minerál. kazet.
	3.02	VÝTAH	2,80	keram. sokl 70 mm	+malba	podhled
	3.03	SCHODIŠTĚ	7,26	keramická dlažba	omítka	omítka
04	3.04	PŘEDSIŇ	6,90	vinyl	omítka	SDK podhled
	3.05	KOUPELNA + WC	6,54	soklová lišta	+malba	2,4m+malba
	3.06	ŠATNA	2,90	keramická dlažba	omítka	SDK podhled
	3.07	OBYTNÁ MÍSTNOST S KUCHYNÍ	26,93	+keram.obklad	omítka	2,4m+malba
	3.08	LOŽNICE	11,20	vinyl	omítka	SDK podhled
	3.09	BALKON	4,91	soklová lišta	+malba	2,4m+malba
05	3.10	PŘEDSIŇ	3,12	ker. dlažba na podložkách	omítka	omítka
	3.11	KOUPELNA + WC	6,34	vinyl	+malba	+malba
	3.12	OBYTNÁ MÍSTNOST S KUCHYNÍ	38,66	keramická dlažba	omítka	SDK podhled
	3.13	NEOBSAZENO		soklová lišta	+malba	2,4m+malba
06	3.14	PŘEDSIŇ, CHODBA	10,62	vinyl	omítka	SDK podhled
	3.15	ŠATNA	6,24	soklová lišta	+malba	2,4m+malba
	3.16A	KOUPELNA + WC	5,62	keramická dlažba	omítka	omítka
	3.16B	TECHNICKÁ MÍSTNOST	1,37	+keram.obklad	omítka	SDK podhled
	3.17	LOŽNICE	13,14	keram. sokl 70 mm	+malba	2,4m+malba
	3.18	OBYTNÁ MÍSTNOST S KUCHYNÍ	21,03	vinyl	omítka	omítka
3.19	BALKON	4,05	soklová lišta	+malba	+malba	
				ker. dlažba na podložkách	+malba	omítka

4. NADZEMNÍ PODLAŽÍ



BYT	Č.M.	MÍSTNOST	PLOCHA m2	PODLAHA/SKLADBA	STĚNY	STROP	
				SOKLY/LIŠTY			
	4.01	CHODBA	5,35	keramická dlažba	omítka +malba	minerál. kazet. podhled	
	4.02	VÝTAH	2,80	keram. sokl 70 mm			
	4.03	SCHODIŠTĚ	7,26	keramická dlažba			
07	BYT - 07 (3+kk) PL B. 67,57 (76,71) m2	4.04	PŘEDSÍŇ	9,12	keram. sokl 70 mm	omítka +malba	omítka +malba
		4.05	KOUPELNA	7,13	keramická dlažba	omítka +keram.obklad	SDK podhled 2,4m+malba
		4.06	WC	1,89	keramická dlažba	omítka +keram.obklad	SDK podhled 2,4m+malba
		4.07	PROSTOR PRO ŠATNU	2,81	vinyl	omítka +malba	omítka +malba
		4.08	OBYTNÁ MÍSTNOST S KUCHYŇÍ	24,60	vinyl	omítka +malba	omítka +malba
		4.09	LOŽNICE	8,11	vinyl	omítka +malba	omítka +malba
		4.10	LOŽNICE	13,91	vinyl	omítka +malba	omítka +malba
		4.11	BALKON	9,14	ker. dlažba na podložkách		
		08	BYT - 08 (2+kk) PL B. 59,21 (92,41) m2	4.12	PŘEDSÍŇ	10,29	vinyl
4.13	KOUPELNA + WC			6,73	keramická dlažba	omítka +keram.obklad	SDK podhled 2,4m+malba
4.14	LOŽNICE			20,13	vinyl	omítka +malba	omítka +malba
4.15	OBYTNÁ MÍSTNOST S KUCHYŇÍ			22,06	vinyl	omítka +malba	omítka +malba
4.16	NEOBSAZENO						
4.17	TERASA			33,20	ker. dlažba na podložkách		

PODKROVÍ



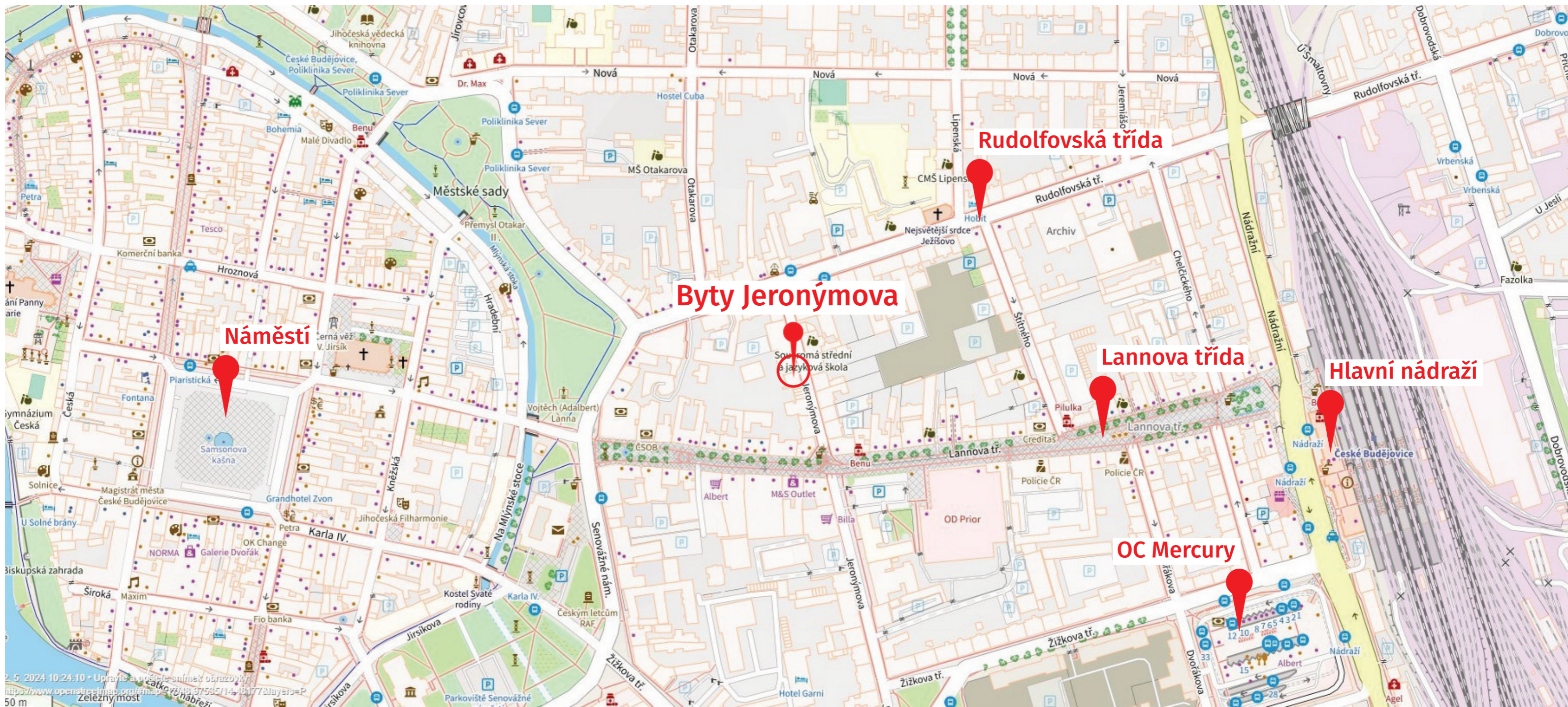
BYT	Č.M.	MÍSTNOST	PLOCHA m2	PODLAHA/SKLADBA SOKLY/LIŠTY	STĚNY	STROP	
	5.01	CHODBA	5,35	keramická dlažba keram. sokl 70 mm	omítka +malba	SDK +malba	
	5.02	VÝTAH	2,80				
09	BYT - 09 (3+kk) PL. B. 66,23 (75,37) m2	5.03	PROSTOR PRO ŠATNU	2,81	vinyl soklová lišta	omítka +malba	SDK podhled +malba
		5.04	PŘEDSIŇ	9,12	vinyl soklová lišta	omítka +malba	SDK podhled +malba
		5.05	KOUPELNA	7,27	keramická dlažba	omítka +keram.obklad	SDK podhled +malba
		5.06	WC	1,89	keramická dlažba	omítka +keram.obklad	SDK podhled +malba
		5.07	OBYTNÁ MÍSTNOST S KUCHYNI	23,60	vinyl soklová lišta	omítka +malba	SDK podhled +malba
		5.08	LOŽNICE	8,04	vinyl soklová lišta	omítka +malba	SDK podhled +malba
		5.09	LOŽNICE	13,50	vinyl soklová lišta	omítka +malba	SDK podhled +malba
		5.10	BALKON	9,14	ker. dlažba na podložkách		
			NEOBSAZENO				
		10	BYT - 10 (2+kk) PL. B. 51,82 (56,20) m2	5.11	PŘEDSIŇ	9,68	vinyl soklová lišta
5.12	KOUPELNA + WC			6,78	keramická dlažba	omítka +keram.obklad	SDK podhled +malba
5.13	LOŽNICE			13,65	vinyl soklová lišta	omítka +malba	SDK podhled +malba
5.14	OBYTNÁ MÍSTNOST S KUCHYNI			21,71	vinyl soklová lišta	omítka +malba	SDK podhled +malba
5.15	NEOBSAZENO						
5.16	TERASA			4,38	ker. dlažba na podložkách		
5.17	NEOBSAZENO						

Nabídka bytů

Číslo bytu	Podlaží	Dispozice	Pl. podl.	Balkon/terasa	Cena
01	2NP	2+kk	55m ²	5 m ²	5 490 000,-
02	2NP	2+kk	48m ²	-	4 690 000,-
03	2NP	2+kk	59m ²	4 m ²	5 950 000,-
04	3NP	2+kk	55m ²	5 m ²	Rezervováno
05	3NP	1+kk	48m ²	-	4 790 000,-
06	3NP	2+kk	59m ²	4 m ²	5 890 000,-
07	4NP	3+kk	68m ²	9 m ²	Rezervováno
08	4NP	2+kk	62m ²	33 m ²	Rezervováno
09	5NP	3+kk	68m ²	9 m ²	6 650 000,-
10	5NP	2+kk	54m ²	4 m ²	Rezervováno

Nabídka parkování

Nadpis	Pl. užitná	Cena
Parkovací stání P01 - kryté	16m ²	Rezervováno
Parkovací stání P04 - zakladač	13m ²	490 000,-
Garáž P 11	18m ²	Rezervováno



WWW.BYTYJERONYMOVA.CZ

info@invepro.cz



**BYTY
JERONÝMOVA**

InvePRO develop s.r.o.

✉ info@invepro.cz

☎ +420 608 820 559

